



Auswirkungen der Lärmschutzrichtlinie auf die Stadtplanung

Theo Bauernschmidt,
Landeshauptstadt München
Referat für Stadtplanung und Bauordnung

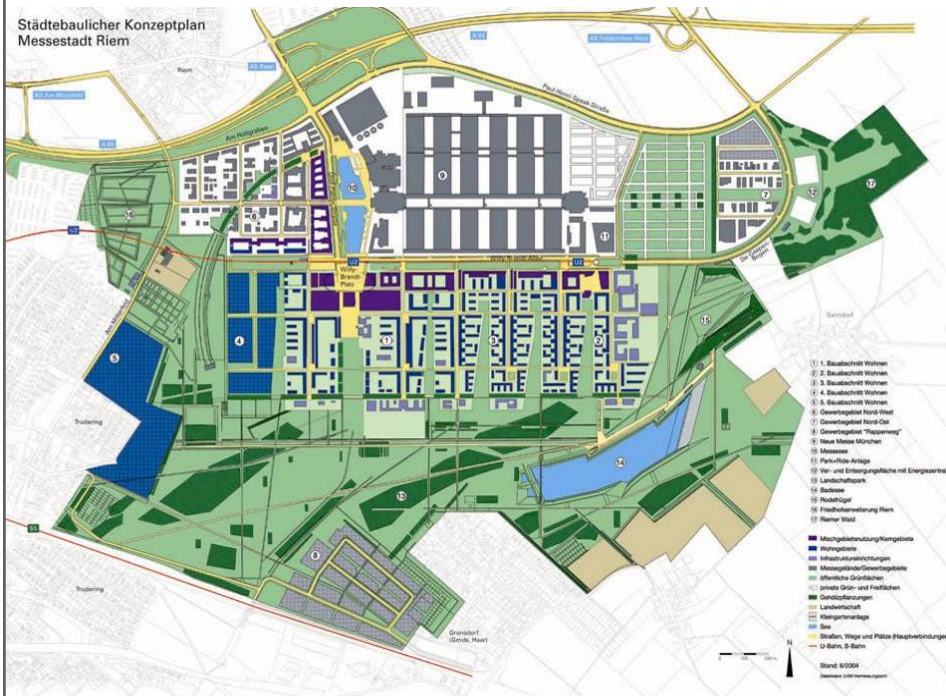
Auswirkungen der Lärmschutzrichtlinie auf die Stadtplanung

Theo Bauernschmidt

-2-



Landeshauptstadt
München
Referat für Stadtplanung
und Bauordnung



Messestadt Riem
Planungskonzept



Hauptverkehrsstraße - Landsbergerstraße
Ausschnitt FNP

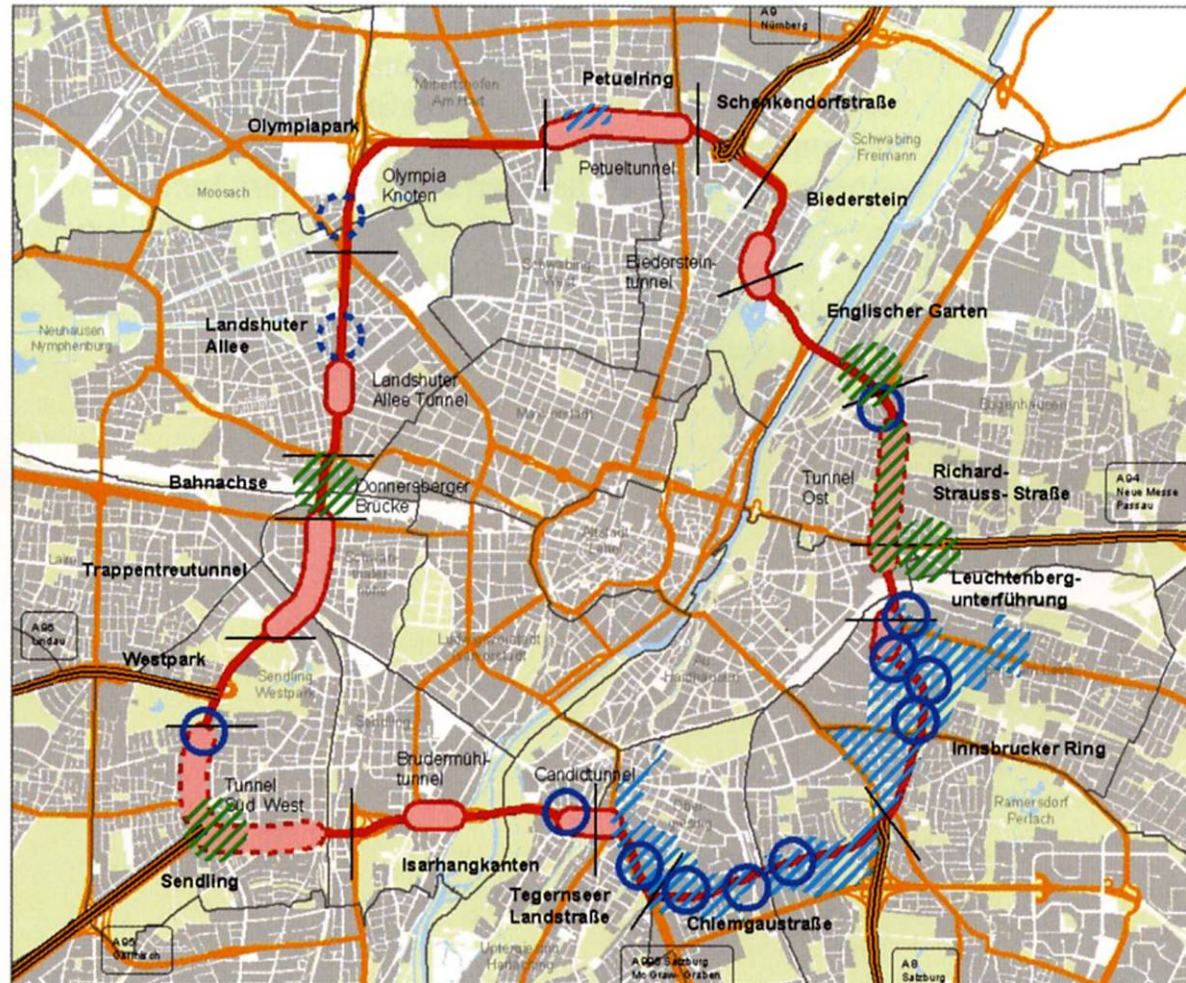
Auswirkungen der Lärmschutzrichtlinie auf die Stadtplanung

Theo Bauernschmidt

-3-



Landeshauptstadt
München
Referat für Stadtplanung
und Bauordnung



Handlungsprogramm Mittlerer Ring

- Lärmschutzbaukasten, Förderprogramm „Wohnen am Ring“
- vorgesehen
- städtebauliche Untersuchungen und Oberflächengestaltung
- Sanierungs- (Untersuchungs-) Gebiet Petuelring und Berg am Laim, Ramersdorf, Giesing

Verkehrsnetz

- Mittlerer Ring
- Hauptverkehrsstraßen
- Tunnel
- Tunnel im Bau oder geplant
- Ringabschnitte

Landeshauptstadt München
Referat für Stadtplanung und Bauordnung
HA I – Stadtentwicklungsplanung Okt. 2005

Mittlerer Ring
Handlungsprogramm

Auswirkungen der Lärmschutzrichtlinie auf die Stadtplanung

Theo Bauernschmidt

-4-



Landeshauptstadt
München
Referat für Stadtplanung
und Bauordnung

Wohnen am Ring

Handlungsprogramm Mittlerer Ring
Lärmschutzbaukasten - Festverglasung
Wohngebäude am Innsbrucker Ring



Bayrischer
Regierungsausschuss
München - Hochbauamt (1)

Wohnen am Ring

Handlungsprogramm Mittlerer Ring
Lärmschutzbaukasten - Loggienverglasung
Wohngebäude am Innsbrucker Ring



Bayrischer
Regierungsausschuss
München - Hochbauamt (1)

Wohnen am Ring

Handlungsprogramm Mittlerer Ring
Lärmschutzbaukasten - Schiebeläden
Wohngebäude am Innsbrucker Ring
Architektin Magda Thomsen



Bayrischer
Regierungsausschuss
München - Hochbauamt (1)

Wohnen am Ring

Handlungsprogramm Mittlerer Ring
Lärmschutzbaukasten - Wintergarten
Wohngebäude am Innsbrucker Ring



Heimbau Bayern
Bau- und Versorgungs-
gesellschaft mbH

Lärmschutzbaukasten

Juli 2006

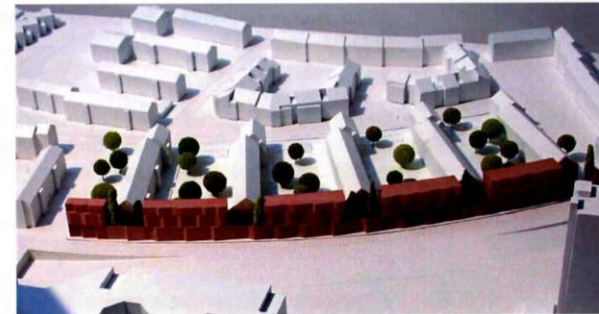
Auswirkungen der Lärmschutzrichtlinie auf die Stadtplanung

Theo Bauernschmidt

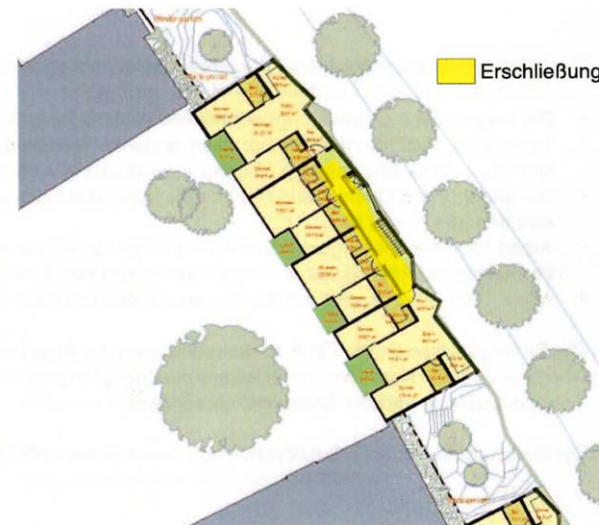
-5-



Landeshauptstadt
München
Referat für Stadtplanung
und Bauordnung



Modell von Osten



Regelgrundriss

Richard-Strauss-Straße / Bay. Versorgungskammer
Lärmschutzbebauung

Juli 2006

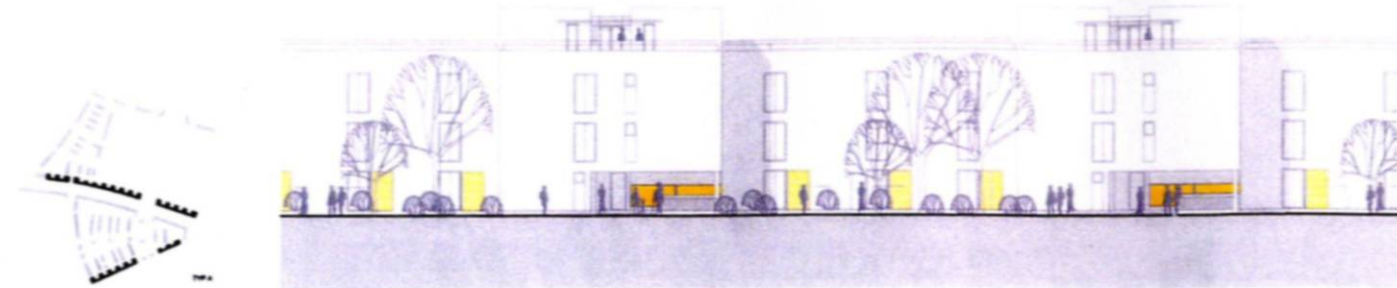
Auswirkungen der Lärmschutzrichtlinie auf die Stadtplanung

-6-



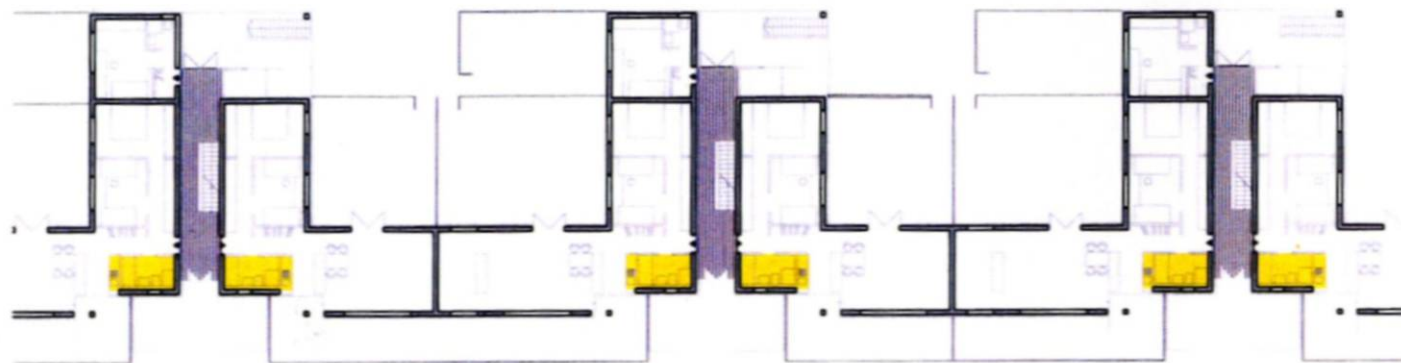
Landeshauptstadt
München
Referat für Stadtplanung
und Bauordnung

Theo Bauernschmidt



Schallschutzbebauung entlang der Bad-Schachener-Strasse

Typ A Nordansicht



Typ A Grundriss EG

Maikäfersiedlung
Lärmschutzbebauung
Grundriss

Auswirkungen der Lärmschutzrichtlinie auf die Stadtplanung

-7-



Landeshauptstadt
München
Referat für Stadtplanung
und Bauordnung

Theo Bauernschmidt



Arnulfpark Nord-Ost

Luftbild

Juli 2006

Auswirkungen der Lärmschutzrichtlinie auf die Stadtplanung

Theo Bauernschmidt

-8-



Landeshauptstadt
München
**Referat für Stadtplanung
und Bauordnung**



Wolfratshauer Straße
freifinanzierte Lärmschutzbebauung

Juli 2006